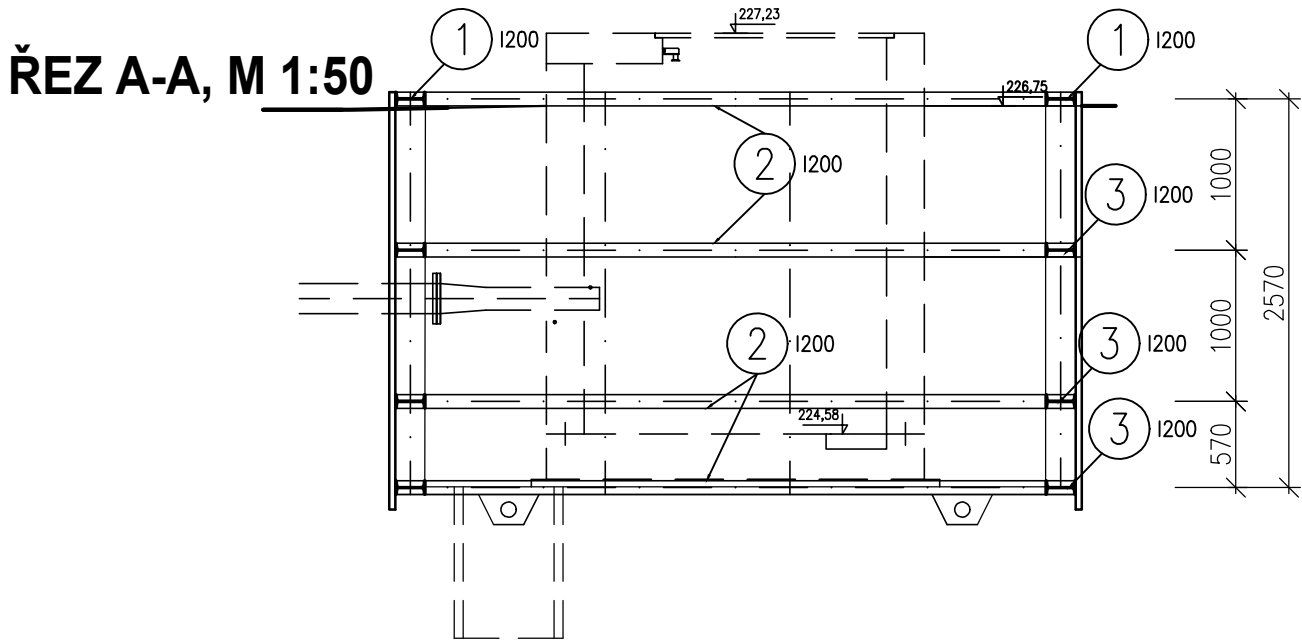
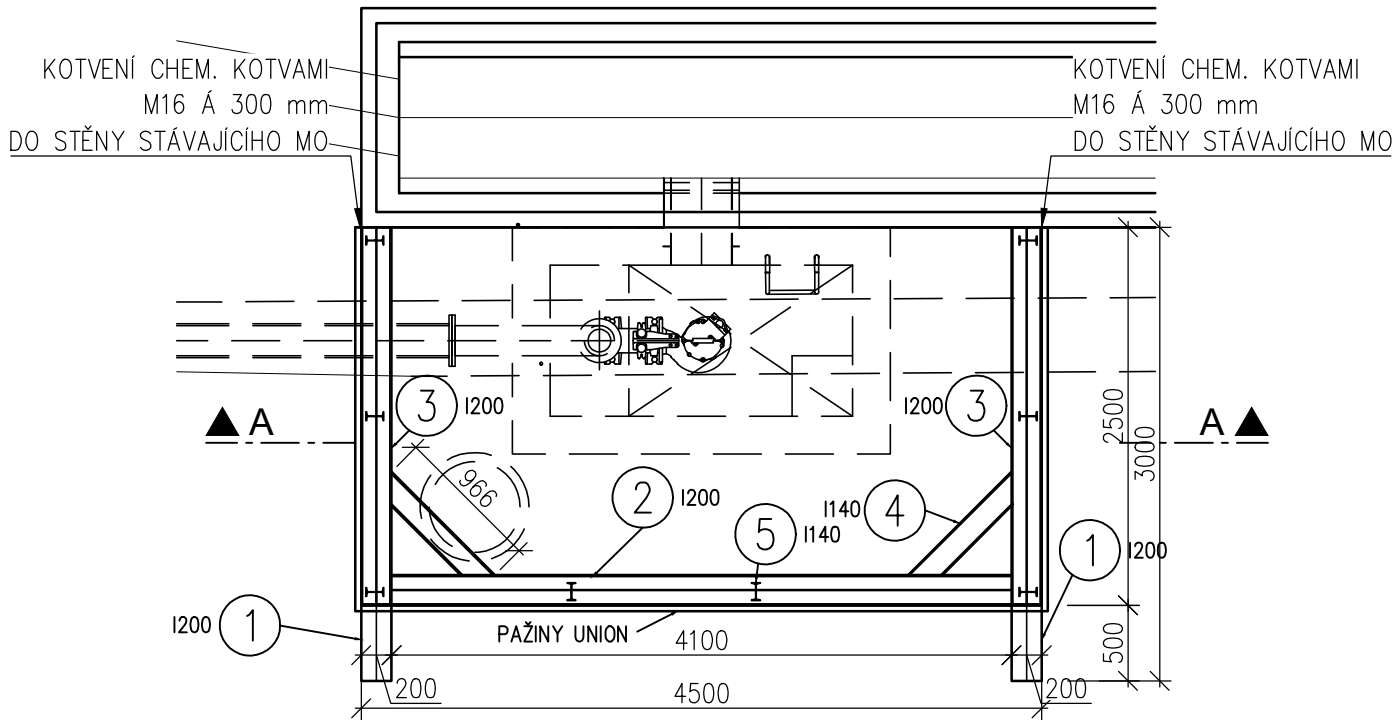
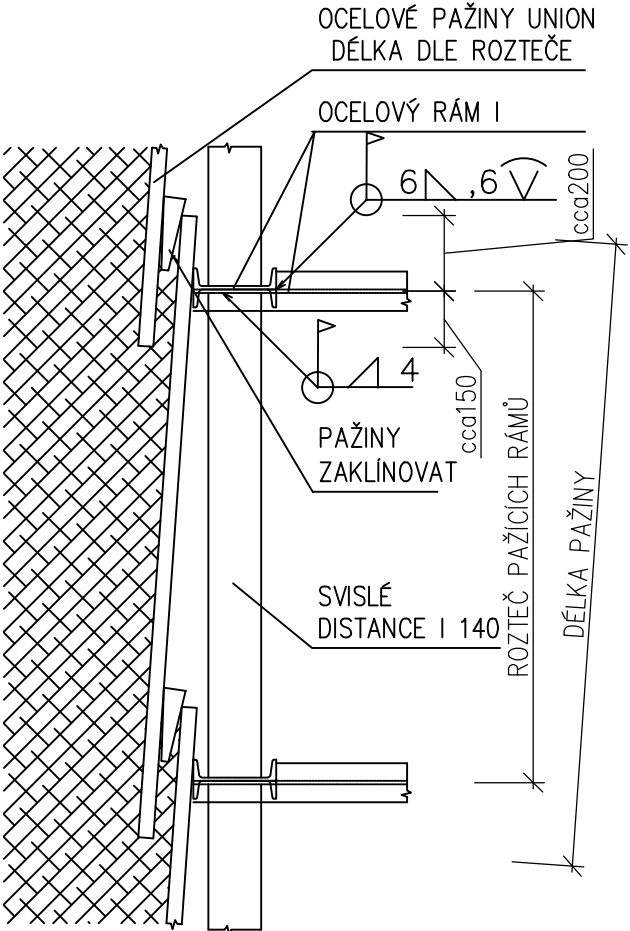


STAVEBNÍ JÁMA
PŮDORYS, M 1:50



DETAIL, M 1:20



VÝKAZ PROFILOVANÉ OCELI

OZNAČENÍ	ROZMĚR PRVKU	POČET	DÉLKA	kg/m'	HMOTNOST	HMOTNOST
	[mm]				1 ks	CELKEM
1	RÁM I200	2	3.000	26,200	78.600	157.200
2	RÁM I200	8	4.500	26,200	117.900	943.200
3	RÁM I200	6	2.500	26,200	65.500	393.000
4	VZPĚRA I140	8	0.966	14,300	13.814	110.510
5	DISTANCE I140	8	2.570	14,300	36.751	294.008
CELKEM [kg]						1897.92

- POZNÁMKA:
- OCEL 11 373
 - KONSTRUKČNÍ SVARY TL. 6 mm, VŽDY PO OBVODU CELÉHO SPOJOVANÉHO PRVKU
 - NUTNO ZPRACOVAT DÍLENSKOU DOKUMENTACI SE ZAMĚŘENÍM SKUTEČNÉHO STAVU A PŘEDLOŽIT KE SCHVÁLENÍ AUTOROVÍ NÁVRHU

Akce:			
Bečva, Lipník nad Bečvou – PPO města			
Stavebník:			
Povodí Moravy, s.p. - Dřevařská 932/11, Brno IČ 70890013, DIČ CZ70890013			
Místo stavby:			
Vodní tok - Bečva, obec Lipník nad Bečvou Olomoucký kraj, okres Přerov, ORP Lipník nad Bečvou			
Stupeň dokumentace:			
Projektová dokumentace pro provádění stavby			
Datum:	Číslo projektu:	Paré:	
07.2024			
Odpovědný projektant:	Spolupracoval:		
Ing. Tomáš Pecival, Ph.D. Unhošťská 1629, 253 01	Ing. František Betlach Čenkovice 38, 56164		
Obsah:			
PČS - SO 05 - Ostatní objekty STAVEBNÍ JÁMA			
Měřítko:	Číslo příl.:	Formát:	630×297
1:25		D.2.3.5	3 × A4